

LES COLPORTEURS DE REVES

FICHE TECHNIQUE – La Tribu du Vent

Salle ou Extérieur

Afin que tout le monde passe une bonne journée et que vous puissiez nous accueillir dans les meilleures conditions, merci de bien lire cette fiche technique, **qui fait partie intégrante du contrat**, et de nous communiquer par avance toute objection, question ou impossibilité relative à nos demandes. Nous pourrions ainsi trouver une solution en cas de problème !

Line-up :

- **Aurélien** : Chant
- **Julien** : Guitare / Chant
- **José** : Violon / Chant

Nous n'avons pas de régisseur avec nous sur la route, nous nous occupons nous même des installations et réglages son & lumière. Toutefois si des techniciens sont disponibles sur place, c'est avec joie que nous acceptons leur aide.

Nous pouvons au besoin fournir tout le matériel son et lumière nécessaire

Besoins :

- Le sol où se déroulera le spectacle devra être en dur, et stable : pas de gravier, pas de trou ni de bosse si herbe, scène sanglée et sécurisée si praticables
- 3m de plafond minimum depuis la scène s'il y en a un. Ouverture mini 7m. Profondeur mini 5m.
- La scène doit être à l'abri du grand vent (pour le décor et la sonorisation)
- Les conditions d'attention sont essentielles (chaises ou tapis pour le public, pas de bruit à proximité, etc).

Nous ne serons pas en mesure de jouer le spectacle si ces conditions n'étaient pas respectées.

- Pendant le spectacle, il y a un passage de jonglerie enflammé : **La présence d'un technicien plateau avec un extincteur est donc nécessaire durant la représentation.**
(Nous utilisons un produit spécialement conçu pour la salle, pas de fumée et peu de vapeurs)
- Un petit quelque chose à grignoter et à boire est toujours bienvenue
- Prévoir **une place de parking** pour un camion à proximité du lieu de représentation. Un coup de main pour décharger n'est jamais de refus !

Installation :

Nous avons besoin de : - 3h pour nous installer sur scène
- 30 min de temps de balance avec votre technicien si disponible

Un fois le décor en place, nous ne pouvons le déplacer en moins de 50 min.

Le temps idéal de démontage étant de 2h

Repas :

Selon les horaires auxquelles nous devons être présents, merci de penser au repas du midi et/ou du soir pour **3 personnes**.

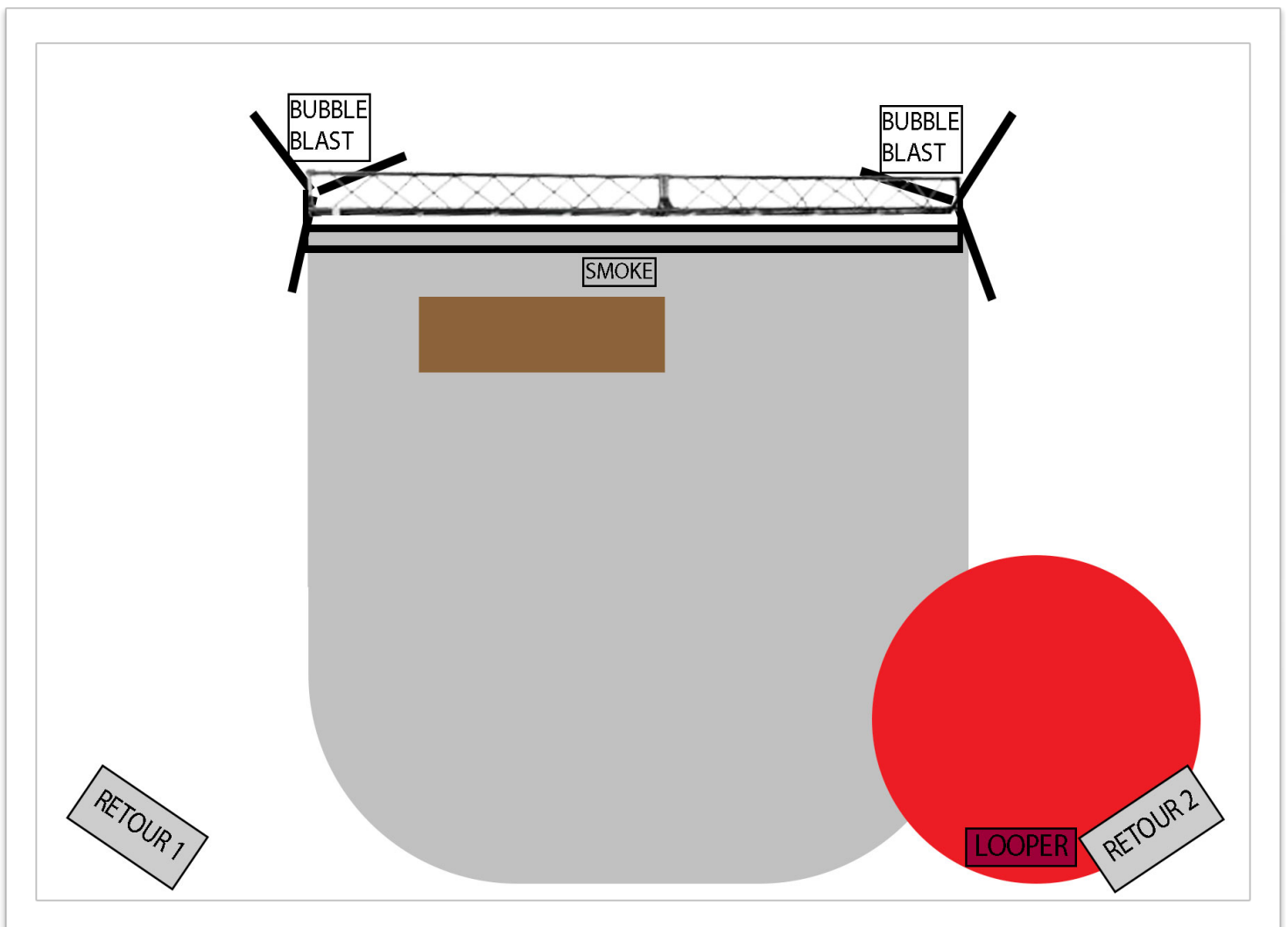
Nous vous préciserons si nous voyageons avec un roadie/photographe supplémentaire

Hébergement :

En cas d'hébergement, merci de prévoir **3 lits séparés** à l'hôtel ou chez l'habitant

Les Colporteurs de Rêves / Plan de Scène

Ouverture mini : 7m / Profondeur mini : 5m / Hauteur mini : 3m



Contact compagnie : Aurélien Etiévent. Mail. contact@colporteursdereves.fr Tel. 06.50.87.45.82

Contact Technique : José Ramanoelina. Mail. jose@colporteursdereves.fr Tel. 06.45.86.11.76

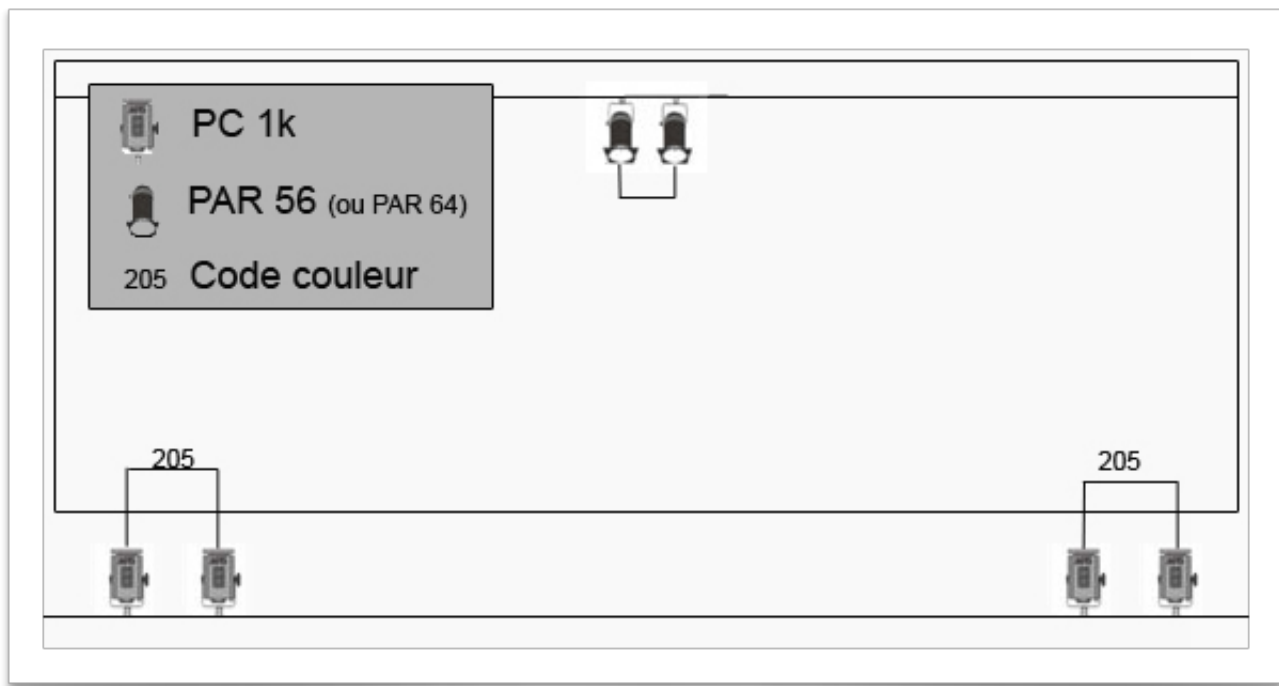
Les Colporteurs de Rêves / Patch

1	Voix José	HF AKG (fourni)	760MHz*	Compresseur
2	Voix Aurel	HF AKG (fourni)	2,4Ghz	Compresseur
3	Voix Julien	HF AKG (fourni)	2,4Ghz	Compresseur
4	Violon	HF Sennheiser (fourni) sur DI	2,4GHZ	48v
5	Coffre	Shure beta52a		
6	Guitare	HF AKG (fourni)	2,4Ghz	
7	Looper	Direct ou DI		

*canaux modifiables

Deux circuits retour minimum sont nécessaires, trois idéal. Un est consacré à l'entrée Looper.

Les Colporteurs de Rêves / Plan de Feu



Merci de régler les faces et les PAR en fond de scène avant notre installation en suivant les recommandations ci-dessous.

- Les deux PAR demandé en fond de scène servent à éclairer derrière le décor pour que nous puissions voir ce que nous faisons durant la représentation.
Ils ne seront jamais à plus de 20%.
- Les faces doivent englober tout le plateau. Merci de faire attention à les mettre un peu sur les côtés afin de ne pas gêner pour la jonglerie.

Contact compagnie : Aurélien Etiévent. Mail. contact@colporteursdereves.fr Tel. 06.50.87.45.82

Contact Technique : José Ramanoelina. Mail. jose@colporteursdereves.fr Tel. 06.45.86.11.76